





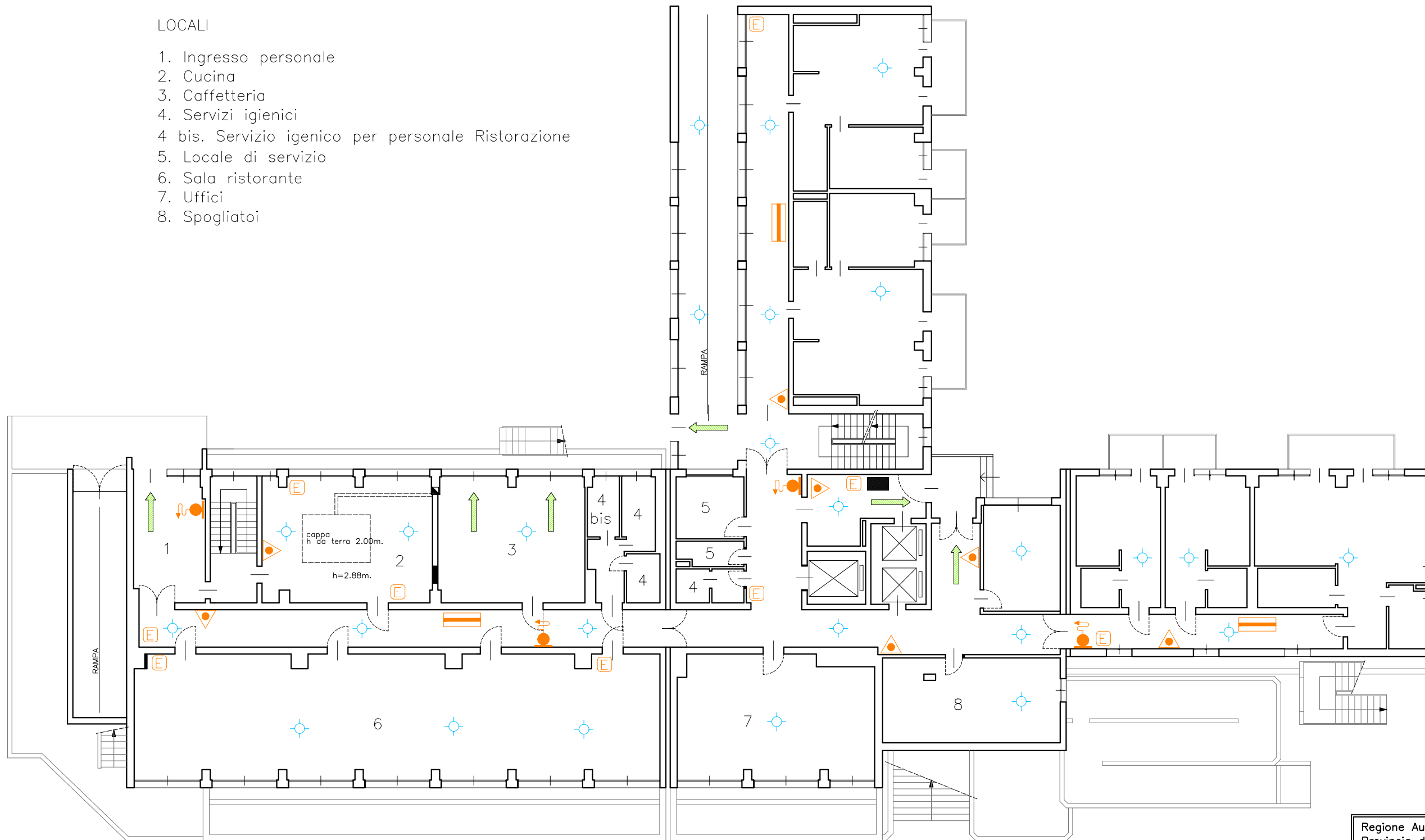


LEGENDA	
	vie di uscita
	estintore tipo 55A - 233B (kg 6) a polvere se non altrimenti specificato
	idrante DN 45
	pulsante d'allarme
	Segnale di Allarme antincendio
	Rilevatori di fumo

LOCALI

1. Ingresso personale
2. Cucina
3. Caffetteria
4. Servizi igienici
- 4 bis. Servizio igienico per personale Ristorazione
5. Locale di servizio
6. Sala ristorante
7. Uffici
8. Spogliatoi



Scala 1:100    Novembre 2017

Regione Autonoma Friuli - Venezia Giulia  
 Provincia di Udine  
 Comune di Udine  
 Proprietà: "La Quietè"  
 Azienda Pubblica di Servizi alla Persona  
 ex Istituto Geriatrico e di Assistenza

RESIDENZA CASA-ALBERGO PER ANZIANI "I FAGGI"  
 Via Micesio, 31 -UDINE-

Pianta Piano Ribassato (-1.38)    TAV. **F1**